

保証対象・保証対象外事例



※下記は対応設備の一例となります。
※故障内容によっては対応できない場合がございます。詳しくはお問合せください。

給湯器

| 事例 | 対象 |
|---------------------------------|----|
| 給湯器本体の機械的な不具合により本体から水が溢れている。 | ○ |
| リモコン基盤の電気的な不具合によってリモコンで操作ができない。 | ○ |
| 給湯器本体の電気的・機械的な不具合によってお湯が出ない。 | ○ |
| 追い炊き機能付給湯器の空焚きなど、使用上の不注意による不具合。 | × |
| 循環金具などに付着した湯あかによる不具合。 | × |
| 雨水侵入による給湯器本体の腐食。 | × |

システムキッチン

| 事例 | 対象 |
|--|----|
| コンロ本体の電気的、機械的な不具合によって着火しない。着火が不安定。 | ○ |
| 五徳周りの腐食、ふきこぼしなど不適切な手入れによる不具合。 | × |
| 食器洗い乾燥機本体の電気的、機械的な不具合によって操作パネルが反応しない。ドアセンサーが反応しない。 | ○ |
| 電気的、機械的な不具合による基盤、モーターの故障。 | ○ |
| 異物の噛みこみによるモーターロック。 | × |
| 汚れ、カビ、排水詰まり。 | × |

システムバス

| 事例 | 対象 |
|--------------------------------------|----|
| 浴室乾燥機のリモコン基盤の電気的な不具合によってリモコンが使用できない。 | ○ |
| 浴室換気乾燥機本体の電気的、機械的な不具合によって温風が出ない。 | ○ |
| 浴室換気乾燥機本体の取付不良によって温風が斜めに吹き出される。 | × |
| ポップアップ排水管の故障。 | ○ |

温水洗浄トイレ

| 事例 | 対象 |
|---------------------------------|----|
| 本体の電気的、機械的な不具合によってノズルから水が出ない。 | ○ |
| 本体の電気的、機械的な不具合によって便座スイッチが入らない。 | ○ |
| 物を落として便座を割ってしまった。 | × |
| 便座裏側のゴム止め部分が劣化によってボロボロになってしまった。 | × |

洗面化粧台

| 事例 | 対象 |
|-------------------------------------|----|
| 電気的、機械的な不具合によってくもり止めの電源が入らない、作動しない。 | ○ |
| 鏡、洗面ボウルの割れ、ヒビ割れ。 | × |
| 排水栓ボールチェーンの修理、交換。 | × |
| — | — |

レンジフード・換気扇

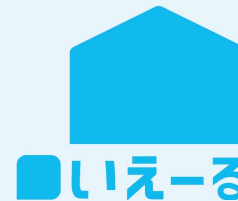
| 事例 | 対象 |
|------------------------------|----|
| ファンヒーターの電気的な不具合。 | ○ |
| ファンヒーター軸部のガタつきによりファンから異臭がする。 | ○ |
| スイッチ基盤の電気的な不具合により電源が入らない。 | ○ |
| 油污れの固着によって吸い込み口が開かない。 | × |



2023年5月26日作成



住宅設備機器修理保証で安心快適な毎日を



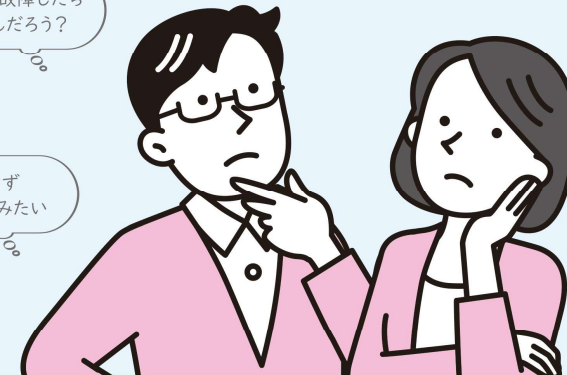
ワランティ

自宅の設備が故障したら
いくらかかるんだろう？

故障の心配をせず
安心して家に住みたい

各設備のメーカーが
バラバラで把握できない

子育て中の10年間は
急な出費でたいへん…



■お問い合わせ先
iYell株式会社
〒150-0043
東京都渋谷区道玄坂1丁目16番3号 渋谷センタープレイス5階
☎050-1744-1593 【営業時間】 9:30~18:30 ※土曜・日曜・祝日を除く



ご存じですか？※

住宅設備の故障・修理は
10年以内に

さらに、
住宅設備の不具合の

3回程度発生!? **9割が保証切れ!?**

※【調査概要】2013年10月日本リビング保証実施
地域全国/サンプル数4142/職業・性別問わず/条件:最近10年以内にいずれかの住宅設備機器を購入した方(新築住宅購入時に当初から設定されていた住宅設備機器も含む)

不具合の復旧費用は
なんと一度に

最大約30万円以上!?



でも大丈夫!**住宅設備機器保証**の

いえーる ワランティにお任せください

住宅設備機器に保証対象となる故障や不具合が発生した場合、
物件引き渡し日から**最長10年間無料で出張修理や部品交換が**
受けられる安心のサービスです。



POINT

01 最長10年間何度でも利用可能

修理回数無制限!保証期間中における修理の回数に上限はありません。



POINT

02 新品交換含め無償修理

無償で修理いたします!修理に関わる部品代、工賃、出張費用等の精算
はお客様に代わり保証会社が対応いたします。



POINT

03 窓口一本化で手続きも簡単

メーカーごとの保証書・連絡先を探すお手間をなくし、スムーズな対応を
ご提供します。



メーカー保証

安心の長期保証最長10年間

1年目 2年目 3年目 4年目 5年目 6年目 7年目 8年目 9年目 10年目

ご利用事例 システムバス故障時

システムバス浴室乾燥機が異常音を発し作動しない。

▶ モーターの不良・故障に伴う
部品代・出張作業費用トータル

110,000円 税込



いえーる ワランティで **無償修理 0円**



ご利用事例 給湯器故障時

給湯器の自動お湯張りや追い炊き機能が作動しない。

▶ モーターや部品内部の故障につき
新品交換費用・出張作業費用トータル

300,000円 税込



いえーる ワランティで **無償修理 0円**



※掲載の修理費用は事例です。



インターホン・給湯器・システムバス・トイレ等、
様々な住宅設備が保証対象となっております。
保証対象・対象外の事例は、リーフレット裏面
をご確認ください。